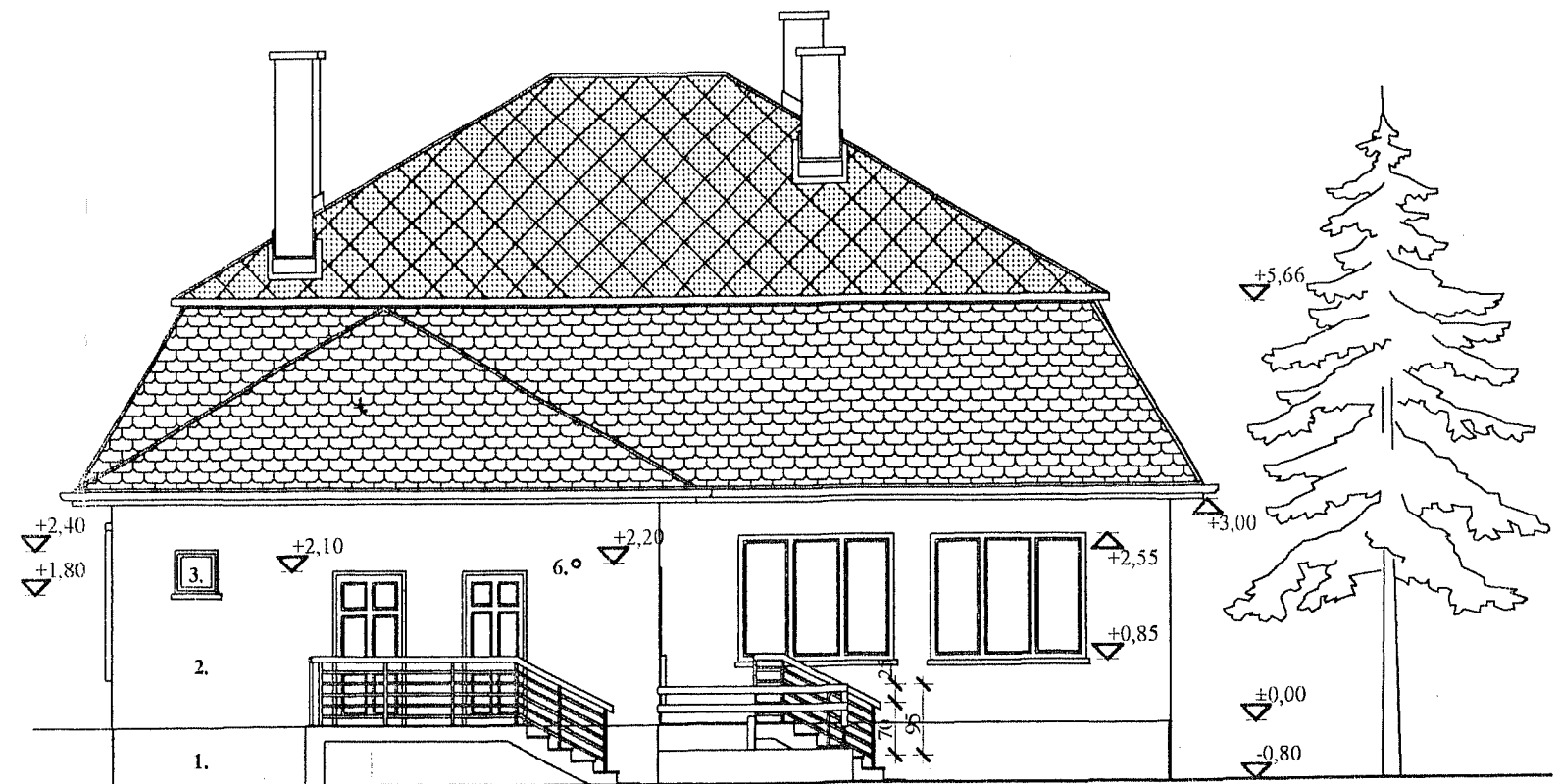


HELYSZÍNRAJZ
M = 1 : 500

BEÉPÍTÉSI %: $363,00 \text{ M}^2 / 1711 = 21 \%$
+0,00: A MEGLÉVŐ ÉPÜLET PADLÓVONALA

Felülvizsgálva kivitelezését
a B. 1703 / 2004. számú
határozat szerinti engedéllyel
Paks, 2005. 02. 24.
POLGÁRMESTERI HIVATAL

NYUGATI HOMLOKZAT
M = 1 : 100



1. LÁBAZAT VAKOLAT
2. HOMLOKZAT VAKOLAT
3. MŰANYAG NYÍLÁSZÁRÓK
4. CSERÉPFEDÉS
5. ÜVEGTÉGLA
6. TURBÓ KAZÁN ÉGÉSTERMÉK KIVEZETÉSE



ÉT. BT.
7020 Dunaföldvár, Templom u. 43.
Adószám: 26470207-2-17
Bank: 70600016-12001864

Építtető: DUNAFÖLDVÁR VÁROS ÖNKORMÁNYZATA, DUNAFÖLDVÁR, KOSSUTH L. U. 2.
Építés helye: DUNAFÖLDVÁR, KOSSUTH L. U. 23. HRSZ: 1324
Munka megnevezése: BÖLCSÖDE BŐVÍTÉSÉNEK ENGEDÉLYEZÉSI TERVE
A terv tartalma: HELYSZÍNRAJZ, HOMLOKZATOK
Tervező: ÉT. BT. 7020 Dunaföldvár, Templom u. 43.
Rajzszám: E - 1 Méretarány: M = 1 : 500, 1 : 1000 Dátum: 2004.09. Szignó: