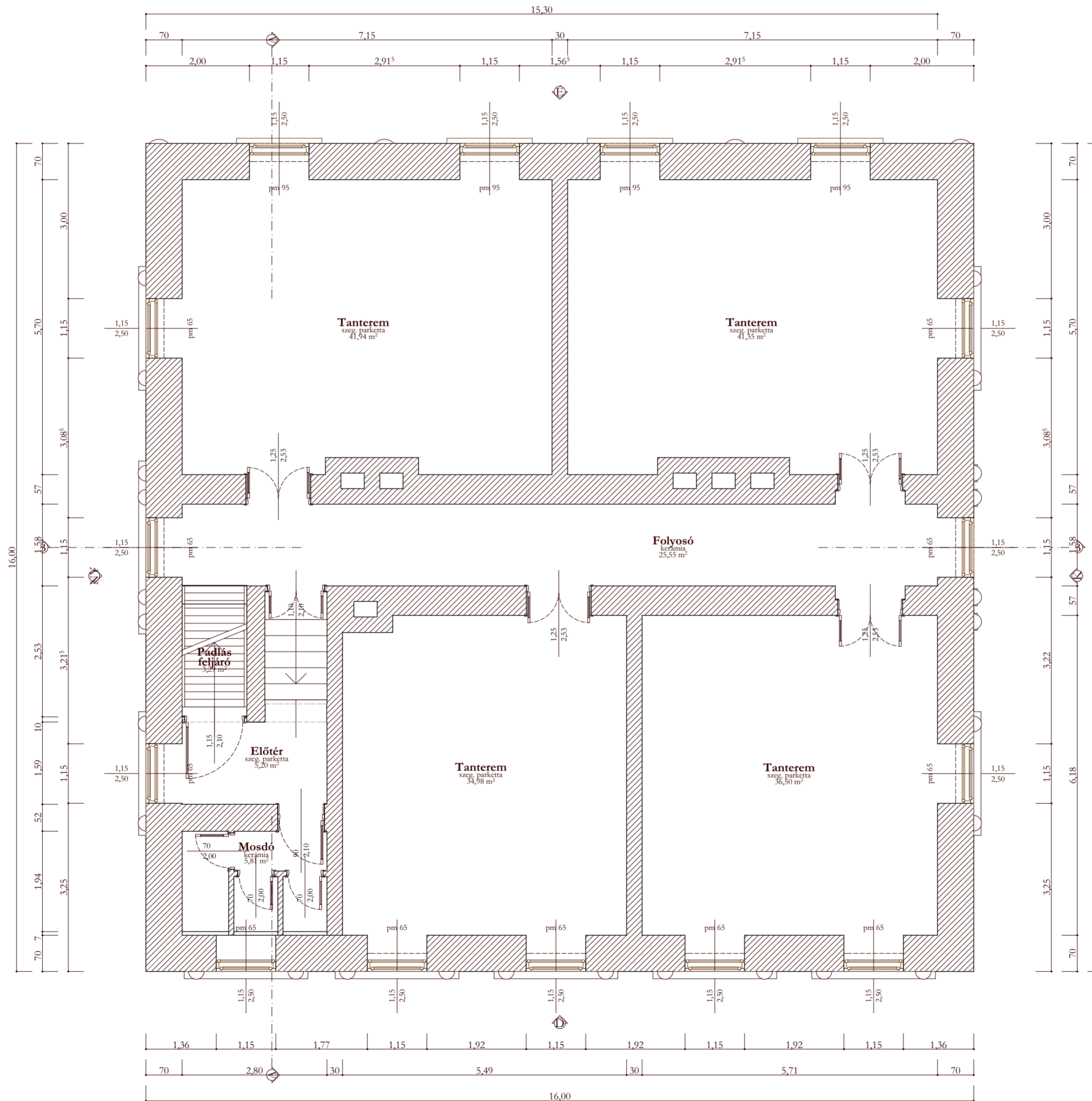
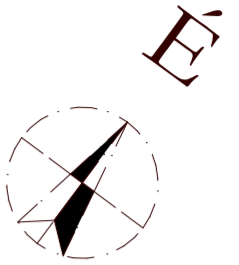


Meglévő emeleti helyiségek			
Honszint	Név	Burkolat	A (m <sup>2</sup> )
Emelet			
	Tanterem	szeg. parketta	41,94
	Tanterem	szeg. parketta	41,35
	Tanterem	szeg. parketta	36,50
	Tanterem	szeg. parketta	34,98
	Folyosó	kerámia	25,55
	Mosdó	kerámia	5,81
	Előtér	szeg. parketta	5,20
	Padlás feljáró	kerámia	3,29
			<b>194,62 m<sup>2</sup></b>



03

MEGLÉVŐ emeleti szint alaprajza

1:75

Tárgy:  
Meglévő épület  
rendeltetésének  
megváltoztatása

Cím:  
7020 Dunaföldvár,  
Rákóczi utca 8.  
Hrsz.: 1049/1

Tervlap:  
Meglévő  
emeleti  
alaprjz

Tervlap szám:  
MA - 03

Dátum: 2017. 03. 26.

Méretarány: 1:75

Építtető:  
Dunaföldvár Város  
Önkormányzata  
7020 Dunaföldvár, Kossuth  
Lajos utca 2.

Tervező:  
**VollPlan**  
Építész- és  
Tartószerkezet Tervező Kft.  
1192 Budapest,  
Kós Károly tér 3.

Felelős tervező:  
ANTAL ANITA  
Okleveles  
Építészmérnök  
É14-0265/2018

Tartószerkezet tervező:  
TÓTH LÁSZLÓ  
Okleveles  
Építómérnök  
T-1 01-5816